



Sites à chauves-souris des Grivaldes et de Teissières



5^{ème} Comité de Pilotage (Commun aux deux sites)

un point sur l'animation des sites

- la contractualisation
- la charte Natura 2000
- la connaissance
- la communication
- les perspectives



COPIL –
Aurillac 16 octobre 2012





Sites à chauves-souris des Grivaldes et de Teissières



Les MAET...

des engagements (sur 5 ans) plus contraignants que la PHAE2, générateurs d'indemnisations supplémentaires à destination des exploitants agricoles.

Les Grivaldes: 3 MAET surface

- Prairies fleuries: favoriser la diversité en insectes, proies des chauves-souris
- Parcours ouverts : contribuer à la mosaïque des habitats attractifs pour certaines chauves-souris des lisières
- Parcours boisés : procurer des sous-bois non encombrés pour certaines chauves-souris forestières



Sites à chauves-souris des Grivaldes et de Teissières



Les Grivaldes:

- 11 exploitants agricoles sur 15% de la surface du site
- 5 hors PHAE2 (3 en ICHN ; 1 en surchargement (lait) 1 avec taux de spécialisation > 25%)
- 1 en cessation, 1 « pas intéressé » & 2 micro-surfaces
- 1 propriété (12ha) en cotisant solidaire (vente d'herbe) hors PAC

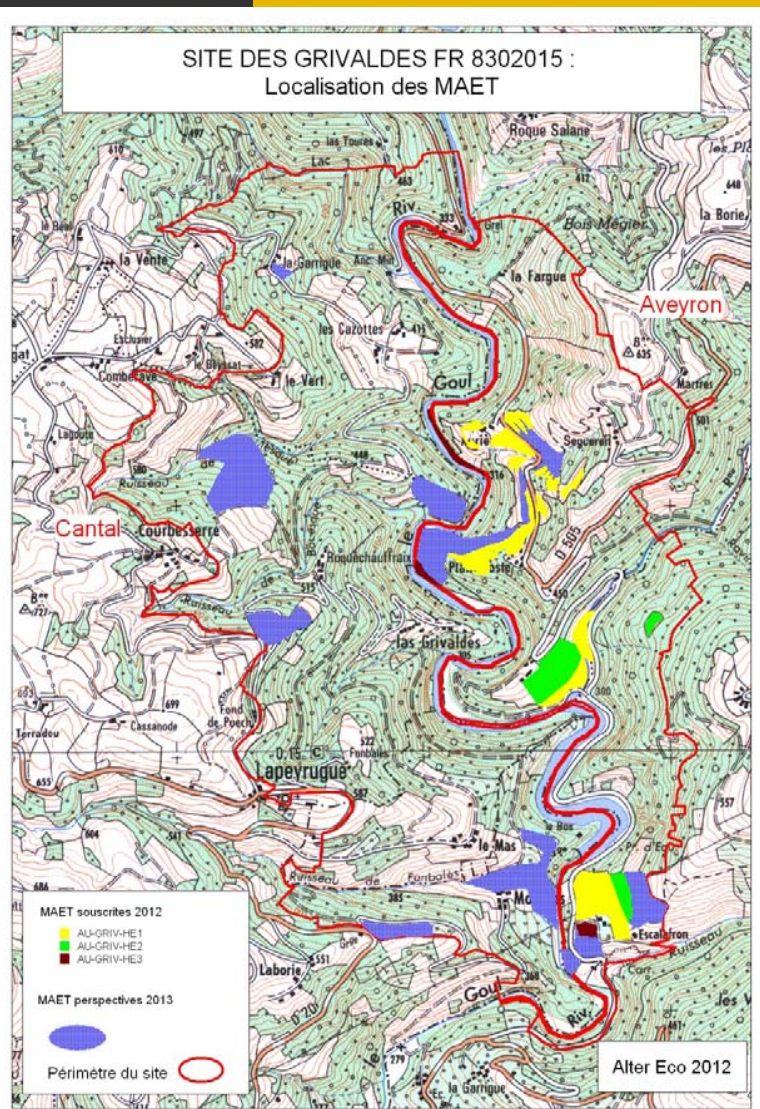


Un long préalable:

- Visites des parcelles => cortège floristique /pratiques agricoles
- entretiens puis diagnostics d'exploitation



Sites à chauves-souris des Grivaldes et de Teissières



Les Grivaldes:

3 MAET engagées par 1 exploitant
(éleveur chevaux) :

- 7,46 ha en prairies fleuries
- 5,11 ha en parcours ouverts
- 0,9 ha en parcours boisés

Perspectives 2013: 25 ha au +

COPIL –
Aurillac 16 octobre 2012





Sites à chauves-souris des Grivaldes et de Teissières



Teissières: 2 MAET surface

- Pâtures mécanisables : contribuer à la mosaïque des habitats attractifs pour certaines chauves-souris des lisières
- Parcours boisés : procurer des sous-bois non encombrés pour certaines chauves-souris forestières

4 exploitants concernés sur 22 ha - pas de MAET 2012

- 1 en cessation & 1 micro-surface

- 1 « plus intéressé » & 1 « chaule »

=> perspectives 2013 ?



Sites à chauves-souris des Grivaldes et de Teissières



Les contrats non agricoles...

- contrats forestiers : arrêté préfectoral publié en août 2012
 - 15 mesures régionalisées dont 4 ou 5 intéressent nos sites
- contrats ni agricole ni forestier: à sélectionner dans le catalogue national
 - des aménagements conservatoires pour les gîtes à chauves-souris par exemple

100% du financement sur fonds publics ! Mais:

- dépense plafonnée
- avance de trésorerie par le demandeur





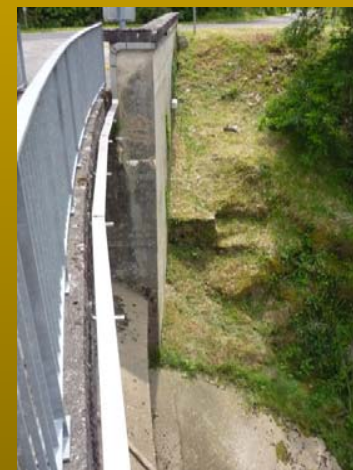
Sites à chauves-souris des Grivaldes et de Teissières



Les Grivaldes & Teissières en 2012 => information aux propriétaires et recherche de projets:



- restauration de toitures de gîtes
- mise en défens de galeries de mine
- aménagement d'un gîte de transit
- aménagement d'un passage Loutre
- îlots bois sénescents forêt
- lutte contre les espèces envahissantes



COPIL –
Aurillac 16 octobre 2012





Sites à chauves-souris des Grivaldes et de Teissières



La CHARTE...

Un engagement à respecter pendant 5 ans des « bonnes pratiques » simples, sans surcoût pour le signataire, en échange d'une exonération de la TFNB.

- maintien des prairies, des zones humides, des haies...
- maintien d'au moins 50% d'arbres morts ou sénescents en forêt
- limitation du dérangement dans les gîtes à chauves-souris



6 chartes signées aux Grivaldes
pour 115 ha (20% du site – 50% des
surfaces ouvertes)



Aucune charte à Teissières => animation 2013

Leucamp : forêt communale ?; ComCom: plan d'eau ? propriétaires forestiers privés ?



Sites à chauves-souris des Grivaldes et de Teissières



La connaissance:

- cartographie des habitats naturels sur les extensions
- suivi qualitatif annuel (hiver/été) des colonies de chiroptères
- Ecologie de la colonie de Grands Murins des Grivaldes



COPIL –
Aurillac 16 octobre 2012





Sites à chauves-souris des Grivaldes et de Teissières



Les Grivaldes : +4 entités pour 4,62 ha/160 ha

2 habitats supplémentaires (4,11 ha)

dont 1 intérêt prioritaire (forêt de pente...)



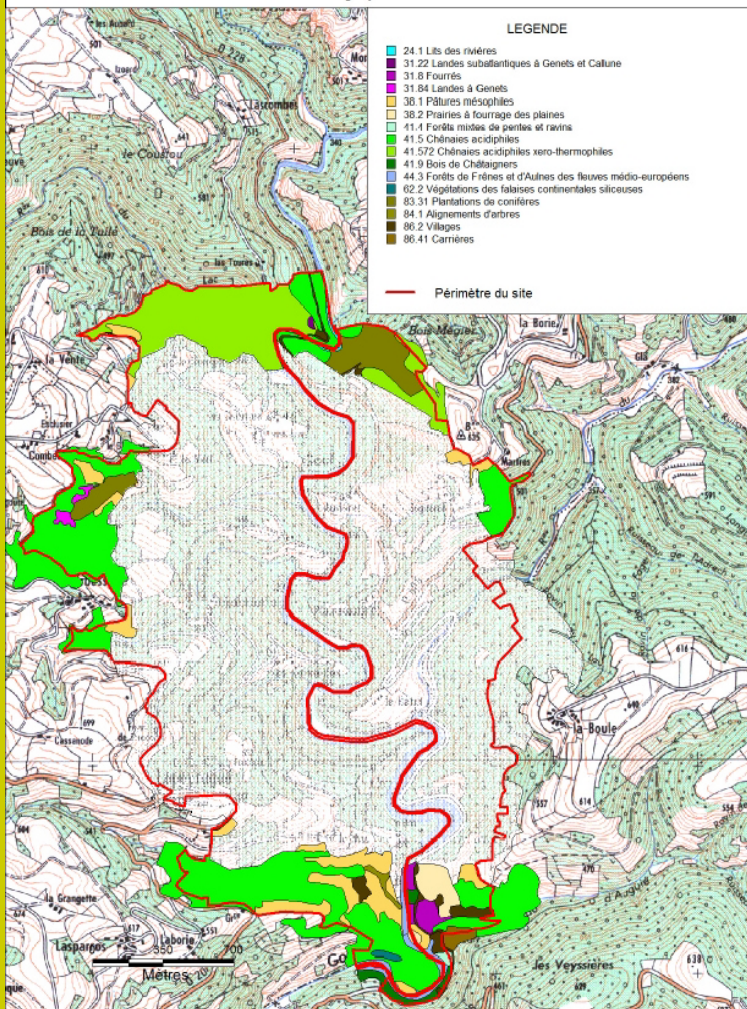
	Extension			Périmètre d'origine			Total périmètre final
	Nombre d'habitats génériques	Surface dans l'extension (ha)	Surface relative par rapport au site Natura 2000 (%)	Nombre d'habitats génériques	Surface dans le site Natura 2000 (ha)	Surface relative par rapport au site Natura 2000 (%)	Surface relative par rapport au site Natura 2000 (%)
Habitats d'intérêt communautaire	2	0,55	0,11%	1	0,66	0,19%	0,30%
Habitats prioritaires	2	4,07	0,77%	1	0,20	0,06%	0,83%
Habitats non communautaires	12	154,6	29,41%	21	354,4	99,76%	98,87%
Total	16	159,22	30,29%	23	355,28	100%	100%



Sites à chauves-souris des Grivaldes et de Teissières



SITE NATURA 2000 "LES GRIVALDES"
Extension du site: cartographie des habitats naturels



**En 2013 : mettre à jour la cartographie CHANE
=> retour sur certains habitats (contours et état de conservation) du périmètre initial**

COPIL –
Aurillac 16 octobre 2012





Sites à chauves-souris des Grivaldes et de Teissières



Teissières : +4 entités pour 31,31 ha/120 ha

1 habitat supplémentaire (0,45 ha)

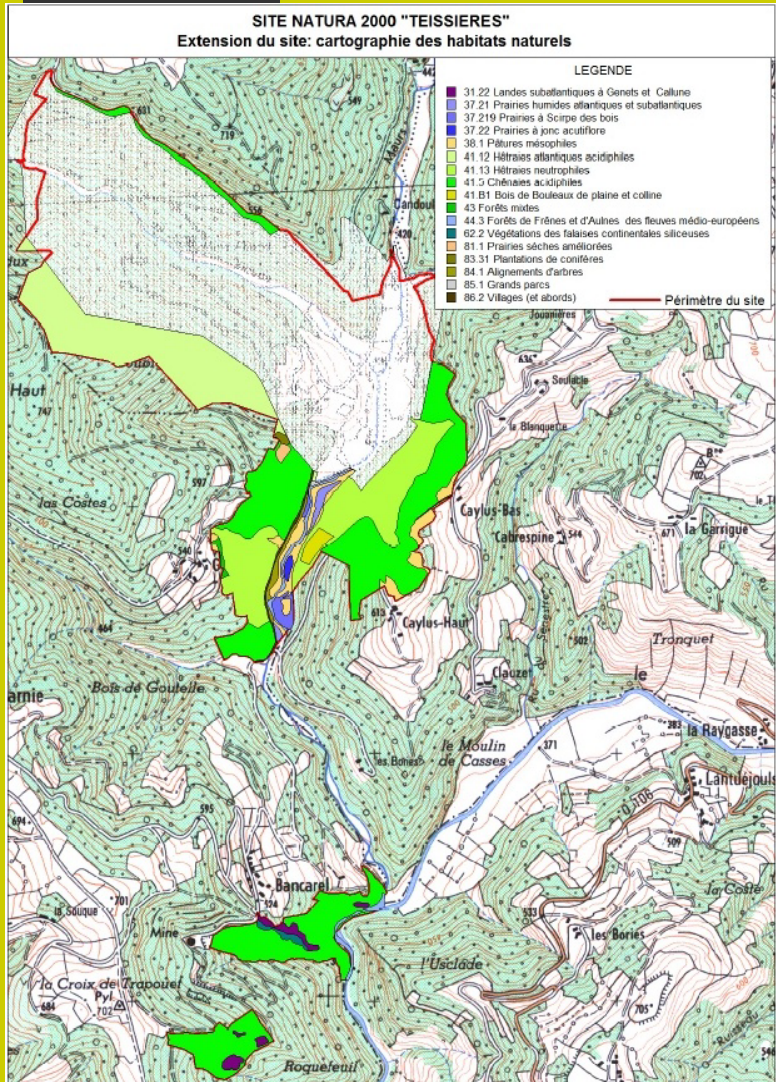
+ 1,54 ha d' 1 intérêt prioritaire (forêt alluviale)

+ 20,83 ha de Hêtraie (habitat d'espèce)

	Extension			Périmètre d'origine			Total périmètre final
	Nombre d'habitats génériques	Surface dans l'extension (ha)	Surface relative par rapport au site Natura 2000 (%)	Nombre d'habitats génériques	Surface dans le site Natura 2000 (ha)	Surface relative par rapport au site Natura 2000 (%)	Surface relative par rapport au site Natura 2000 (%)
Habitats d'intérêt communautaire	3	29,77	13,78%	3	6,57	6,85%	16,82%
Habitats prioritaires	1	1,54	0,71%	1	2,22	3,31%	1,75%
Habitats non communautaires	13	88,77	41,10%	17	87,1	90,84%	81,43%
Total	16	120,08	25,74	21	95,89	100%	100%



Sites à chauves-souris des Grivaldes et de Teissières



En 2013 : mettre à jour la cartographie CHANE
=> retour sur certains habitats (Hêtraie, prairie humide) du périmètre initial

COPIL –
Aurillac 16 octobre 2012





Sites à chauves-souris des Grivaldes et de Teissières



Suivi des chauves-souris en hibernation => Teissières

Janvier & février 2012

- 12 ouvrages miniers visités
- 5 espèces de chauves-souris recensées (8 par le passé)
- 63 individus recensés (100 par le passé)
- un gel intense pénalisant ?
(ou une mauvaise reproduction en 2011)



COPIL –
Aurillac 16 octobre 2012





Sites à chauves-souris des Grivaldes et de Teissières



**Suivi des chauves-souris en
reproduction => les Grivaldes**
Juin & juillet 2012

Capture à Leucamp mi août
6 espèces (5 nouvelles !)
pour 18 individus



- 6 gîtes visités (sur 9)
- 3 espèces de chauves-souris recensées (sur 16 dont 3 dans les gîtes)
- 152 individus recensés (300 par le passé)
- plus de femelles allaitantes ?



**Découverte d'un 1er gîte
d'estivage pour Teissières**

Visite de la galerie EDF de Pons

2 espèces An II pour 10 individus

COPIL –
Aurillac 16 octobre 2012





Sites à chauves-souris des Grivaldes et de Teissières



Ecologie des Grands Murins => les Grivaldes (juillet 2012)

- 4 jours de radio-pistage des Grands Murins
- découverte d'un nouveau gîte de reproduction



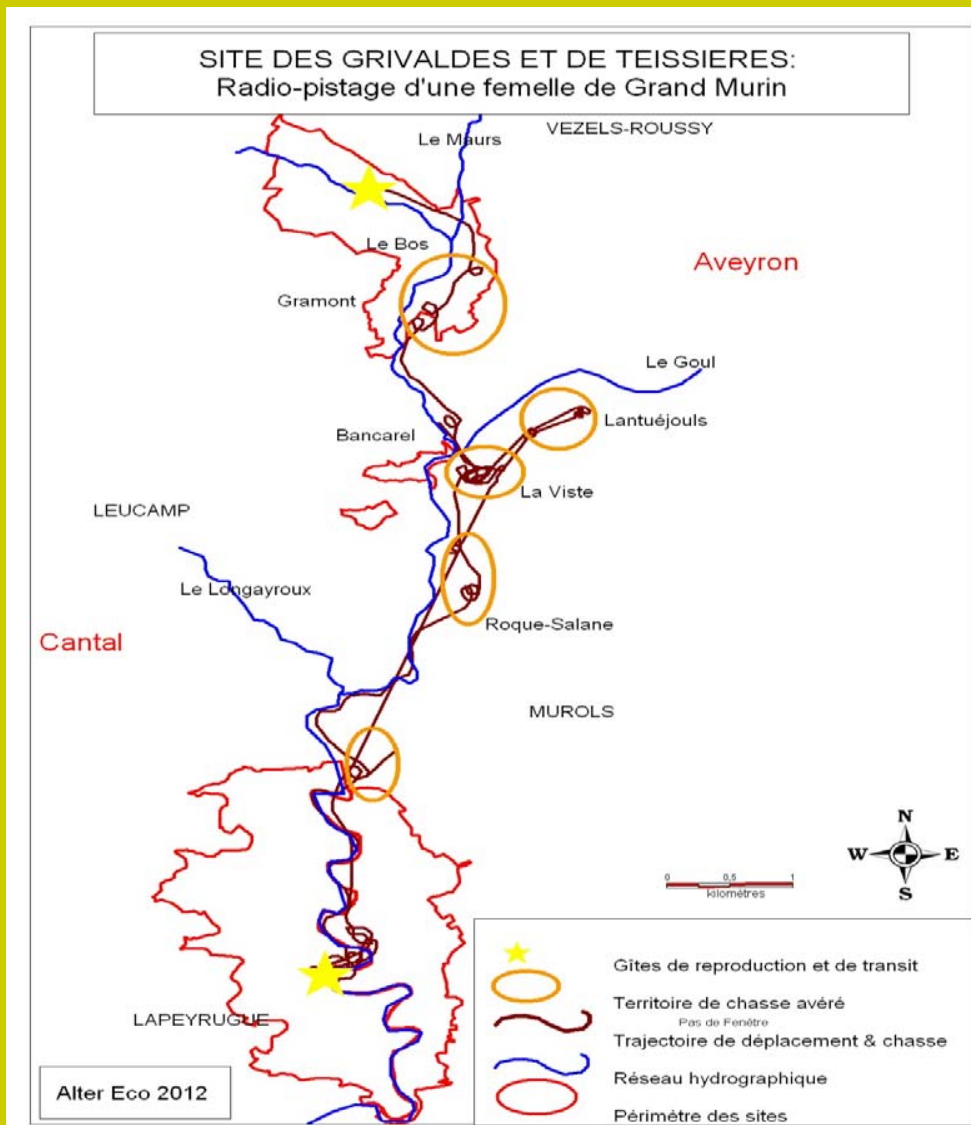


Sites à chauves-souris des Grivaldes et de Teissières



Ecologie des Grands Murins

- découverte de nouveaux terrains de chasse (5km)
- découverte d'une connexion avec Teissières (8 km)





Sites à chauves-souris des Grivaldes et de Teissières



Autres espèces:

- Loutre: pas de suivi orienté en 2012
- Avifaune
 - Faucon pèlerin: suivi de l'aire (2 jeunes à l'envol début juin)
 - Aigle botté, découverte d'un couple nicheur probable autour du site de Leucamp





Sites à chauves-souris des Grivaldes et de Teissières



La Communication:

- la lettre d'information des sites n° 2
- une page web dédiée sur www.altereco-env.com/crbst_42.html et début décembre un site web spécifique pour les 2 sites : <http://grivaldes-teissieres.n2000.fr>
- un nouvelle nuit de la chauve-souris (étang du Maurs)
- des heures d'entretiens, de consultations, de porté à connaissance...

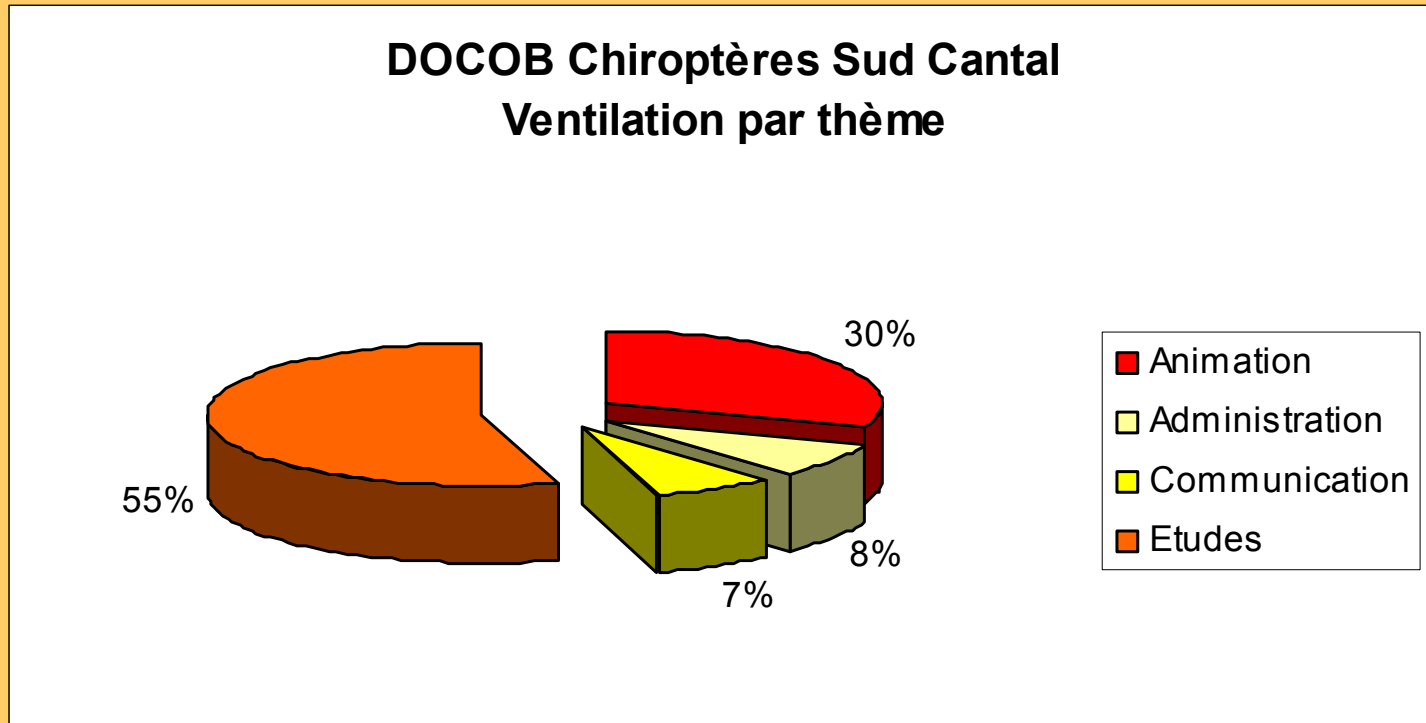




Sites à chauves-souris des Grivaldes et de Teissières



L'animation du DOCOB: 354 heures (pour 227 h budgétées)



Et l'année n'est pas finie !

COPIL –
Aurillac 16 octobre 2012



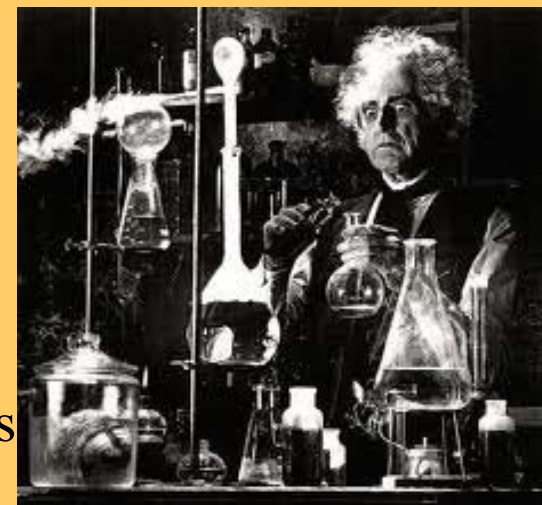


Sites à chauves-souris des Grivaldes et de Teissières



Les perspectives 2013

- animation pour de nouvelles MAET
- animation pour des contrats Natura 2000
- animation pour la signature de Chartes
- une cartographie CHANE 2006 revisitée
- étude terrains de chasse Grand Murin & espèces arboricoles
- recherche de colonies de reproduction Teissières & Leucamp
- porté à connaissance sports motorisés
- interventions auprès des scolaires



Merci de votre
accueil et soutien !